

Formation approfondie sur le SIRH

Hôtel Concorde Lafayette
3, Place du Général Kœnig 75017 Paris

Dates de formation

Du lundi 30 novembre au mercredi 2 décembre 2009

Du lundi 14 au mardi 15 décembre 2009

S'adresse aux Responsables SI et aux Responsables Ressources Humaines en charge du SIRH (paie, gestion du personnel, reporting social, tableaux de bord).

Formation assurée par des experts analysant tous les aspects du SIRH.



DANAE
La maîtrise des S.I.R.H.

www.danae-conseil.fr



LE CERCLE
S.I.R.H.

lecerclesirh.over-blog.com

Journée 1



Bernard JUST, Informaticien de formation, travaille dans le domaine des Systèmes d'Information Ressources Humaines depuis 1985. Il a occupé plusieurs postes de responsable SIRH et mené de nombreux projets de migrations dans diverses entreprises. Il est aujourd'hui consultant indépendant, spécialisé dans les technologies de l'information et de la communication au service des Ressources Humaines.

Journée 2



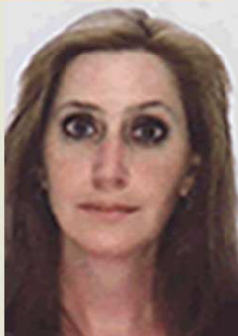
Gérard PIETREMENT (ENSIMAG, 1974): Chef de projet, puis responsable des études et directeur informatique d'un grand laboratoire pharmaceutique, il exerce le métier de conseil depuis 1988. Président fondateur de la société DANAÉ en 1998, il a conduit plusieurs missions d'aide au choix et de mise en place de systèmes d'information ressources humaines. Il est à l'origine des benchmarks des SIRH auprès des grandes entreprises, du Cercle SIRH et de l'association IPSOC (Information et pilotage social).

Journée 3



Richard LAC, (DEA en GRH) travaille depuis 15 ans dans le domaine des technologies de l'information appliquées aux ressources humaines. Il a occupé successivement des fonctions de consultant, de manager et de directeur de division au sein de cabinet de conseil RH, SSII de renommée internationale et éditeurs de progiciels (SAP, Oracle/Peoplesoft, HR Access). Il est également conférencier-auteur de diverses publications portant sur le SIRH et enseigne cette discipline au Conservatoire National des Arts & Métiers

Journée 4



Julie TIXIER, Docteur en Sciences de Gestion. Thèse sur le SIRH comme outil d'intégration entre les filiales et la maison mère. Maître de conférence à l'Université Paris Est et chercheur. Axes de recherche actuels et futurs : Le SIRH, les pôles de compétitivité, les firmes multinationales.

Journée 5



Marie-Hélène MILLIE, ESCP, DESCF (expertise comptable). A été responsable du Contrôle de Gestion dans un groupe de presse, puis consultante et formatrice (enseignement supérieur et formation continue). Son domaine de spécialisation concerne les interactions entre Contrôle de Gestion et Ressources Humaines, avec une dimension internationale.

Thème : Les problématiques du S.I.R.H.

- historique du SIRH
- les propriétés du SIRH (CNIL, etc)
- des champs nouveaux (urbanisation, externalisation)
- les métiers du SIRH (le responsable SIRH, les acteurs, l'organisation)

Thème : La couverture progicielle des processus R.H.

- développement RH (formation, évaluation, recrutement)
- gestion administrative (paie, GTA/GT, GA)
- politique RH (poste et emploi, compétence, mobilité)
- diffusion et communication (e-RH, organigramme)

Thème : La méthodologie

- de l'étude d'opportunité au cahier des charges
- le choix de la solution et l'avant-projet
- l'organisation et les phases du projet
- les facteurs clés de succès d'un projet SIRH
- les perspectives de l'après-projet

Thème : SIRH et gestion du changement

- pourquoi le changement ?
- les acteurs du changement
- les implications organisationnelles
- l'implantation d'un SIRH au sein d'un groupe

Thème : Le C.G.S. et l'international

- le contrôle de gestion sociale (environnement et objectifs)
- les tableaux de bord RH et l'aide à la décision (étude de cas)
- le pilotage social dans un contexte international
- la responsabilité sociale (enjeux, acteurs, outils)

Objectifs et intérêts de la formation

Objectifs

Apporter un éclairage complet, pragmatique et essentiel sur les SIRH, les problématiques concrètes d'un SIRH, la couverture progicielle (vers une couverture progicielle totale ?), la méthodologie de la mise en oeuvre d'un SIRH, la gestion du changement, l'international et le contrôle de gestion sociale.

Intérêts

Formation pragmatique :

Dispensée par des formateurs exerçant des fonctions en entreprise.

Formation complète :

Le cercle SIRH et le benchmark SIRH 2009 apportent une base très large sur le SIRH.

Formation essentielle :

Elle aborde les points clés du SIRH et ses fondements

Modalités d'inscription

Coût

2400 euros HT la formation de 5 jours

Lieu

La formation aura lieu à l'adresse suivante :
Hôtel Concorde Lafayette
3, Place du Général Kœnig
75017 Paris

Nombre de participants

Minimum de 7 participants
Maximum de 12 participants

Contact

Cabinet Danae
100 avenue Charles de Gaulle
92200 Neuilly sur seine

01.46.24.26.41

g.pietrement@danae-conseil.fr